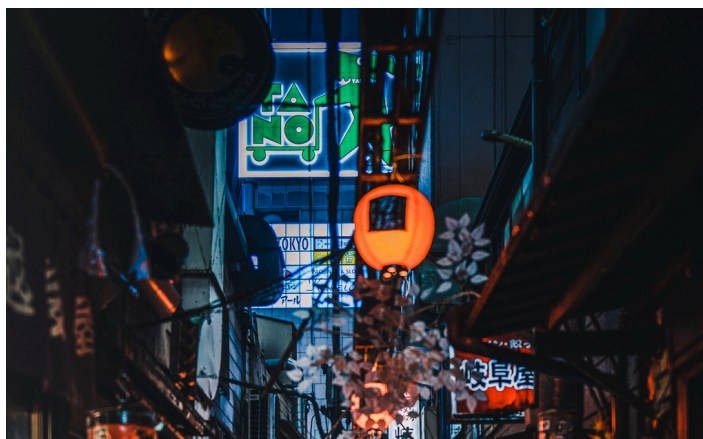


Home and Away

TRAVEL DESIGNERS

Tour di gruppo con *nostro accompagnatore* da Milano



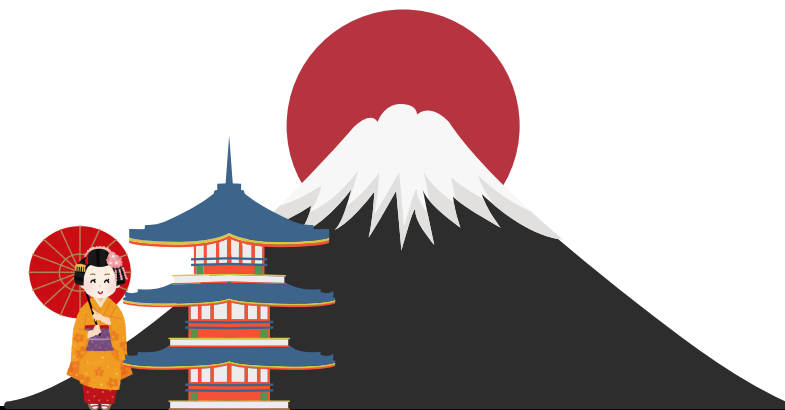
GIAPPONE

Da 24 Ottobre al 4 Novembre 2026



Massimo 18 partecipanti

**Partenza garantita
con minimo 10 partecipanti**



DATA DI PARTENZA	PARTENZA DA	ARRIVO A	ORA PARTENZA	ORA ARRIVO
24/10	MILANO MALPENSA	DOHA	09:40	16:25
24/10	DOHA	TOKYO NARITA +1	20:35	12:55 +1 (DEL 25/10)
03/11	OSAKA	DOHA	17:55	00:05 +1 (DEL 04/11)
04/11	DOHA	MILANO MALPENSA	02:35	06:55

Compagnia aerea: QATAR AIRWAYS (QR)

Bagaglio da stiva incluso

Programma di viaggio

24/10 GIORNO 1 - PARTENZA

Partenza con il volo indicato, pasti e pernotto a bordo.

25/10 GIORNO 2 - ARRIVO

Arrivo in aeroporto, disbrigo delle formalità doganali, assistenza in lingua italiana in aeroporto, trasferimento in hotel con bus (il transfer potrebbe essere condiviso). Chek-in e sistemazione in hotel.

26/10 GIORNO 3 - TOKYO

Dopo la colazione in hotel, incontro con la guida italiana alla reception dell'hotel. **TOKYO - Trasporto pubblico**

Dopo la prima colazione in hotel, incontro con la guida in lingua italiana ed intera giornata dedicata alla visita di Tokyo. Tokyo letteralmente vuol dire "Capitale orientale" in quanto ad oriente rispetto alla vecchia capitale Kyoto. Il nome fu dato alla città quando nel 1868 la capitale fu trasferita da Kyoto a Edo che da quel momento fu chiamata Tokyo. La visita della città inizia con il Santuario shintoista Meiji, dedicato all'Imperatore Matsuhito, poi il quartiere alla moda Harajuku, con la caratteristica Takeshita Street luogo di ritrovo dei giovani di Tokyo, e Ometasando. Poi, nel frenetico quartiere Shinjuku, visita a Shinjuku Gyon, bellissimo e tipico giardino giapponese silenzioso e tranquillo contrastante con le strade piene di locali e ristoranti e, ancora maggiormente in contrasto con Shibuya con il suo Center Gai ed il famosissimo Shibuya Cross, l'incrocio pedonale più frequentato al mondo.

Per finire una passeggiata nel quartiere di Ginza. Ritorno in hotel. Pasti liberi.

27/10 GIORNO 4 - TOKYO

Dopo la colazione in hotel, incontro con la guida italiana alla reception dell'hotel

TOKYO - Trasporto pubblico

Oggi visiteremo Asakusa, quartiere storico di Tokyo situato a nord-est lungo il fiume Sumida famoso per la sua atmosfera tradizionale giapponese. Yanaka quartiere nostalgico con botteghe, templi e atmosfere vintage. Ci dirigeremo poi a al Santuario di Nezu, uno dei santuari più antichi e affascinanti noto per il suo sentiero di torii rossi e i rigogliosi giardini di azalee. Proseguiamo con una passeggiata al parco di Ueno e per finire ci faremo travolgere dal quartiere di Akihabara l'elettrizzante quartiere rinomato per la sua vivace cultura, i negozi di anime e le meraviglie tecnologiche. Ma al calar del sole, questo vivace paradiso dello shopping si trasforma in un abbagliante parco giochi di luci al neon e vita notturna. Immaginate questo: le strade illuminate da insegne colorate, i suoni delle risate e dei giochi che riecheggiano dalle sale giochi e l'aroma del delizioso cibo di strada che si diffonde nell'aria. Che tu sia un appassionato di anime, un appassionato di giochi o semplicemente qualcuno in cerca di divertimento, Akihabara di notte offre un'emozionante gamma di esperienze che soddisfano tutti i gusti.

Ritorno in hotel. Pasti liberi.

28/10 GIORNO 5 | TOKYO / KAMAKURA / TOKYO

Dopo la colazione in hotel, incontro con la guida italiana alla reception dell'hotel. **KAMAKURA - Trasporto pubblico.**

Oggi visiteremo Kamakura e il H koku-ji (Tempio del Bambù) dove passeremo nel suo famoso bosco di bambù. Tsurugaoka Hachiman-g il grande santuario shintoista di Kamakura, con scalinate monumentali. il Grande Buddha di bronzo alto 13 metri, e per finire a pochi passi troveremo Komachi-d ri (la via commerciale principale) la via commerciale più vivace, piena di negozietti, street food e souvenir. Cibo consigliato: crocchette di Kamakura, dango, crepes, e gelato al tè verde. Ritorno in hotel. Pasti liberi

29/10 GIORNO 6 - TOKYO/KYOTO

Dopo la colazione in hotel, incontro con la guida italiana alla reception dell'hotel

KYOTO - Trasporto pubblico

Dopo la prima colazione dovete consegnare i bagagli che vi verranno spediti nell'hotel Kyoto Proseguire verso la stazione Shinkansen con i mezzi pubblici. Trasferimento a Kyoto in treno proiettile Le nostre tappe saranno: Santuario Kinkakuji, Ryoanji, Gion e Yasaka. Questo è un itinerario di Kyoto classico e molto suggestivo, che unisce i templi zen più iconici del nord-ovest con l'atmosfera tradizionale di Gion e Yasaka nella parte orientale. Kyoto è anche "la città dei mille templi" e noi visiteremo il tempio Ryoan-ji, il Padiglione d'Oro del Kinkaku-ji, simbolo della città. Infine, una passeggiata nel caratteristico quartiere di Gion, il quartiere delle gheisha pieno di negozi, ristoranti e case da tè.

Check-in in hotel. Pasti liberi.

30/10 GIORNO 7 - KYOTO

Dopo la colazione in hotel, incontro con la guida italiana alla reception dell'hotel

SS: KYOTO - Trasporto pubblico

La visita di Kyoto inizia con uno dei principali templi zen , celebre per il grande Sanmon Gate, i giardini e l'acquedotto in mattoni rossi (Suirokaku). Faremo una passeggiata lungo il sentiero del Filosofo (Tetsugaku no Michi), canale fiancheggiato da ciliegi, tra templi e caffè tradizionali.

Arriveremo al Castello Nij (Nij -j) residenza dello sh gun Tokugawa a Kyoto, con splendidi giardini e pavimenti "usignolo" che scricchiolano apposta per allertare gli intrusi.

Completiamo la giornata al mercato il "ventre di Kyoto", mercato coperto con oltre 100 bancarelle di street food e prodotti tipici.

Ritorno in hotel. Pasti liberi.

31/10 GIORNO 8 - KYOTO / NARA / KYOTO

Dopo la colazione in hotel, incontro con la guida italiana alla reception dell'hotel. **Nara Fushimi - Trasporto pubblico**

Dopo la prima colazione in hotel, in compagnia della guida parlante italiano, partenza per una escursione a Nara con mezzi pubblici. La città è stata capitale del Giappone dal 710 al 794 e gli imperatori che regnarono a Nara, essendo di fede buddista, edificarono molti templi dedicati a questa fede. Per l'elevato patrimonio artistico Nara, nel 1998, è entrata a far parte dei Beni Patrimonio dell'Umanità dell'UNESCO. Nel Parco di Nara, dove si vedono vivere liberi i cervi sika diventati uno dei simboli della città, visita al Tempio Todai-ji, l'edificio in legno più grande al mondo, che custodisce il Grande Buddha risalente all'VIII secolo, una delle statue di bronzo più grandi del mondo. Poi, sempre nello stesso parco, visita al grande Santuario shintoista Kasuga che è circondato da 10.000 lanterne.

Lungo la strada per Nara, sosta al Santuario shintoista Fushimi Inari Taisha in cui spiccano gli infiniti portali rossi. Inari è il dio del riso e patrono degli affari ed è quindi venerato dagli artigiani e dai commercianti.

Ritorno a Kyoto, pernottamento. Pasti liberi.

01/11 GIORNO 9 - KYOTO / HIROSHIMA / MIYAJIMA / HIROSHIMA

Incontro con la guida italiana alla reception dell'hotel e consegna dei bagagli che arriveranno direttamente in hotel a Osaka. Preparare uno zaino o un piccolo bagaglio a mano.

Proseguimento per la stazione Shinkansen / Trasferimento a Hiroshima con treno proiettile

Hiroshima e Miyajima - Trasporto pubblico

Trasferimento a Hiroshima la città obiettivo del primo attacco nucleare della storia avvenuto ad opera degli Stati Uniti il 6 agosto del 1945. Naturalmente, non può mancare una visita all'impressionante Cupola della Bomba Atomica, al Museo e al Parco del memoriale della Pace. Trasferimento al porto per imbarcarsi sul traghetto e raggiungere l'isola di Miyajima per una visita al maestoso Santuario di Itsukushima con il suo incredibile e famoso Torii, sospeso nell'acqua, che dal 1996 è entrato a far parte dei Beni Patrimonio dell'Umanità dell'UNESCO. Rientro in hotel, pernottamento. Pranzi liberi.

02/11 GIORNO 10 - HIROSHIMA / HIMEJI/ OSAKA

Dopo la prima colazione Incontro con la guida italiana alla reception dell'hotel e proseguimento del tour verso Osaka. Ci fermeremo al Castello di Himeji si tratta di una delle più vecchie strutture del periodo Sengoku che sono giunte fino a noi. Dal 1993 è stato inserito nell'elenco dei Patrimoni dell'umanità dell'UNESCO. E' probabilmente il più bel castello in Giappone, vicino al castello si trova il giardino Kokoen che in realtà consiste in ben 9 giardini progettati con vari stili. Faremo poi una passeggiata nel quartiere di Dotonbori certamente una delle mete turistiche più popolari di Osaka: famoso per la vibrante vita notturna e per i numerosi bar e ristoranti presenti in zona, il quartiere è composto essenzialmente da una strada parallela all'adiacente e omonimo canale.

Luci al neon e insegne colorate attirano ogni giorno migliaia di visitatori e locali, che qui giungono per passeggiare, mangiare e godersi la vivace vita notturna. Check-in in hotel. Pasti liberi

03/11 GIORNO 11 - OSAKA E RIENTRO

Ultima mattinata a disposizione e trasferimento in aeroporto per il volo di rientro.

04/11 GIORNO 12 - ARRIVO

Arrivo e fine dei servizi



SCONTO PRENOTA PRIMA
PROMOZIONE VALIDA FINO AL 31 GENNAIO 2026!

€ 4.390,00 + assicurazione medico/bagaglio/annullamento € 190,00

Tariffa a persona, su base doppia

DALL'1 FEBBRAIO 2026 TARIFFA STANDARD

€ 4.690,00 + assicurazione medico/bagaglio/annullamento € 190,00

Tariffa a persona, su base doppia

SUPPLEMENTO SINGOLA € 800,00

LA QUOTA COMPRENDE	LA QUOTA NON COMPRENDE
<ul style="list-style-type: none">• Voli internazionali in classe economica come da operativo;• Tasse aeroportuali;• Incontro in aeroporto con l'assistente di lingua inglese e accompagnamento degli ospiti al terminal degli autobus. Trasferimento collettivo in hotel;• Programma di viaggio sopra indicato;• Trasferimenti con bus locali e treni;• Guida parlante in italiano + accompagnatore Home and Away;• Ingressi ove previsti;• Trasporto dei bagagli da Tokyo a Kyoto e da Kyoto ad Osaka.• Hotel 4* stelle con colazione;• Assicurazione annullamento medico bagaglio.	<ul style="list-style-type: none">• extra di carattere personale;• mance;• pasti e bevande;• Tutto ciò non menzionato ne la quota comprende.

CONDIZIONI DI PAGAMENTO

Acconto in fase di conferma/sottoscrizione del contratto: 30%

Saldo: 60 giorni prima

DOCUMENTAZIONE NECESSARIA

Passaporto con validità minima 6 mesi dalla data di fine viaggio.